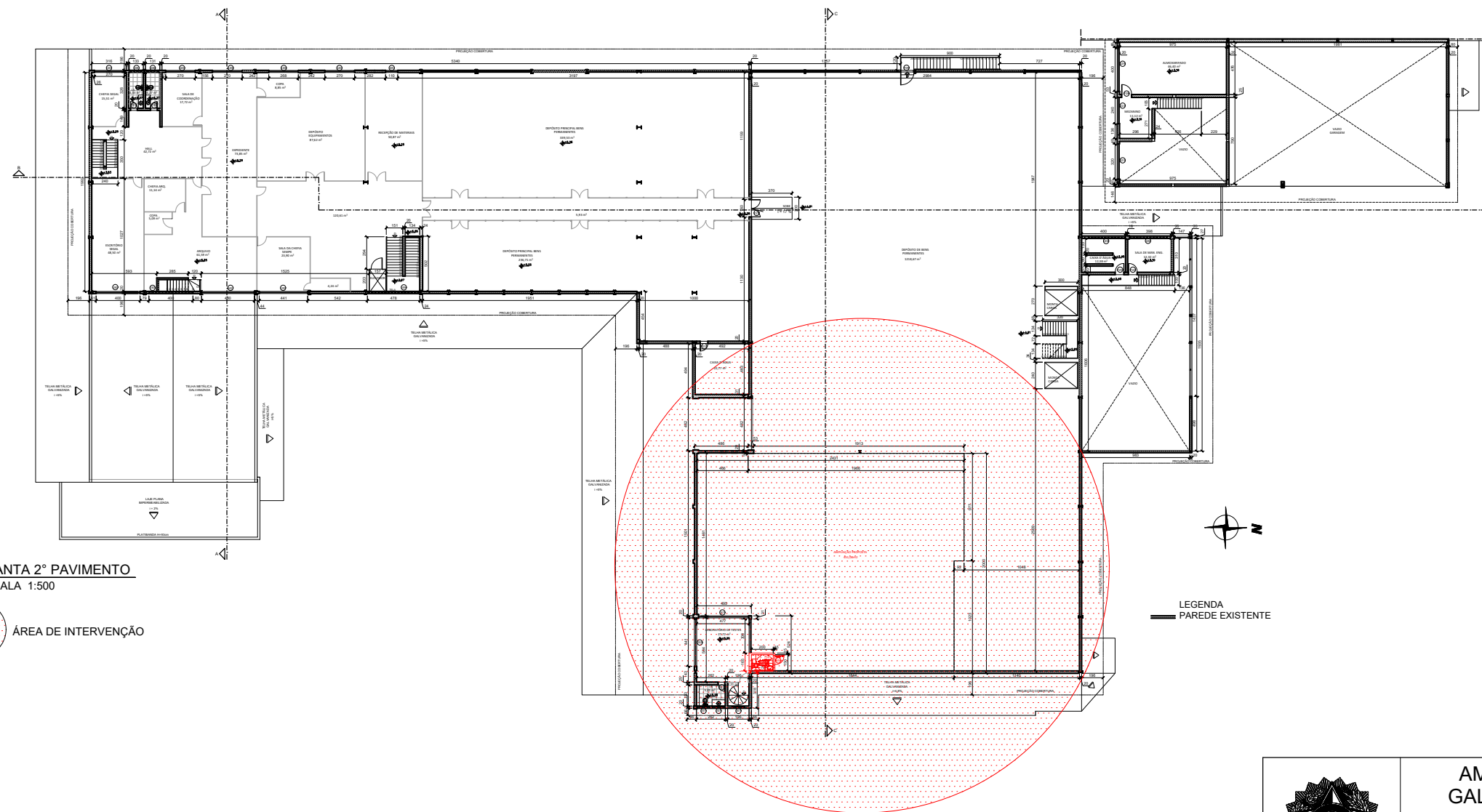


CORTE
ESCALA 1:200

A CONSTRUIR



PLANTA 2º PAVIMENTO
ESCALA 1:500

ÁREA DE INTERVENÇÃO



TRE-MG

**AMPLIAÇÃO DO MEZANINO DO
GALPÃO DAS URNAS / DEPÓSITO**

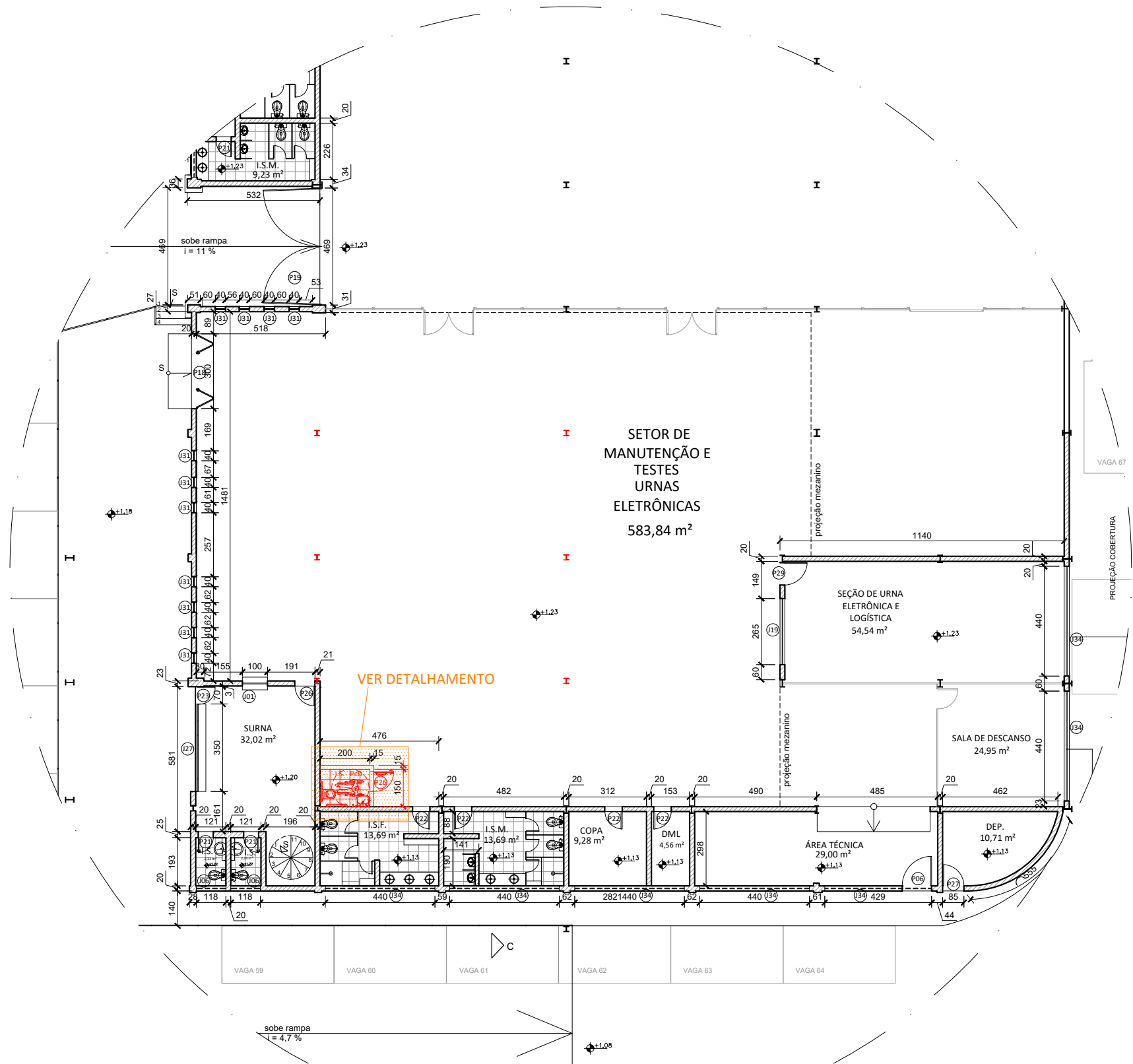
**SGS - COORD. DE MANUTENÇÃO E OBRAS
SEÇÃO DE PROJETOS**

ELABORAÇÃO
Cristiane Figueiredo

DATA
AGO/2024


ESCALA
indicada

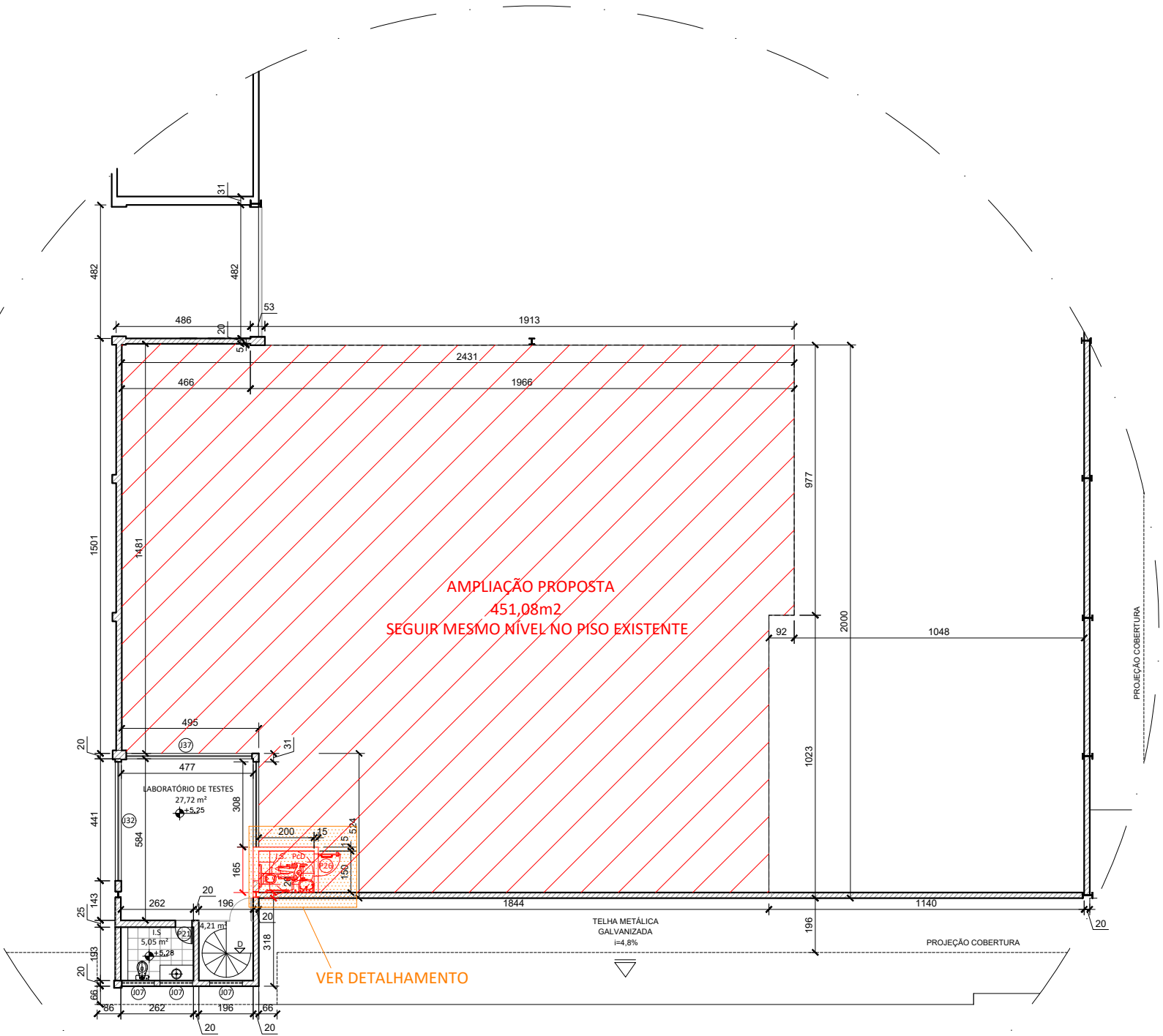
PRANCHA Nº:
02/09



PLANTA 1º PAVIMENTO - ÁREA DE INTERVENÇÃO
ESCALA 1:200

- LEGENDA
- PAREDE EXISTENTE
 - A CONSTRUIR
 - SUGESTÃO DE LOCAÇÃO DOS PILARES PARA SUSTENTAÇÃO NOVO DO MEZANINO

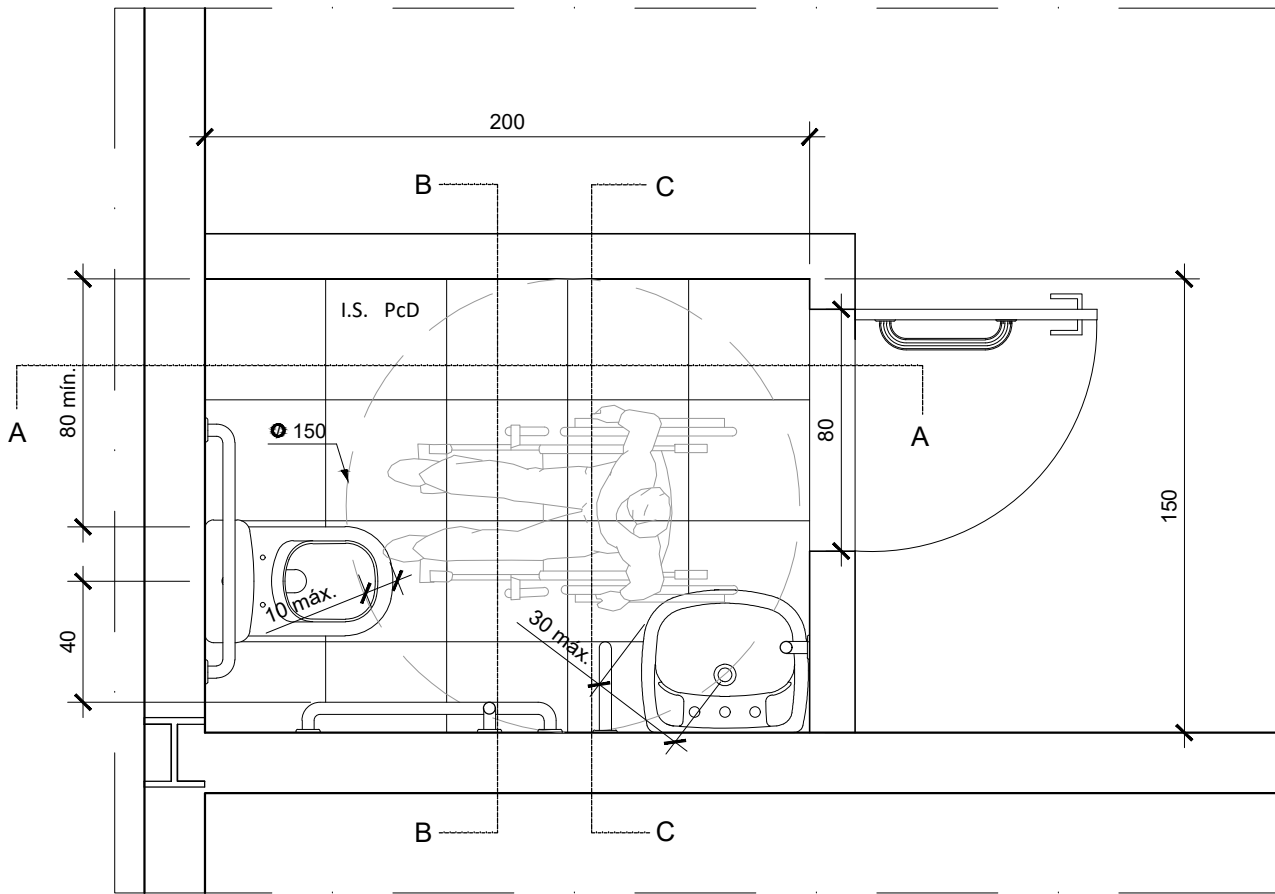
 TRE-MG	AMPLIAÇÃO DO MEZANINO DO GALPÃO DAS URNAS / DEPÓSITO		
	SGS - COORD. DE MANUTENÇÃO E OBRAS SEÇÃO DE PROJETOS		
	ELABORAÇÃO Cristiane Figueiredo		
	DATA AGO/2024	ESCALA indicada	PRANCHA Nº: 03/09



PLANTA 2º PAVIMENTO - ÁREA DE INTERVENÇÃO
ESCALA 1:200

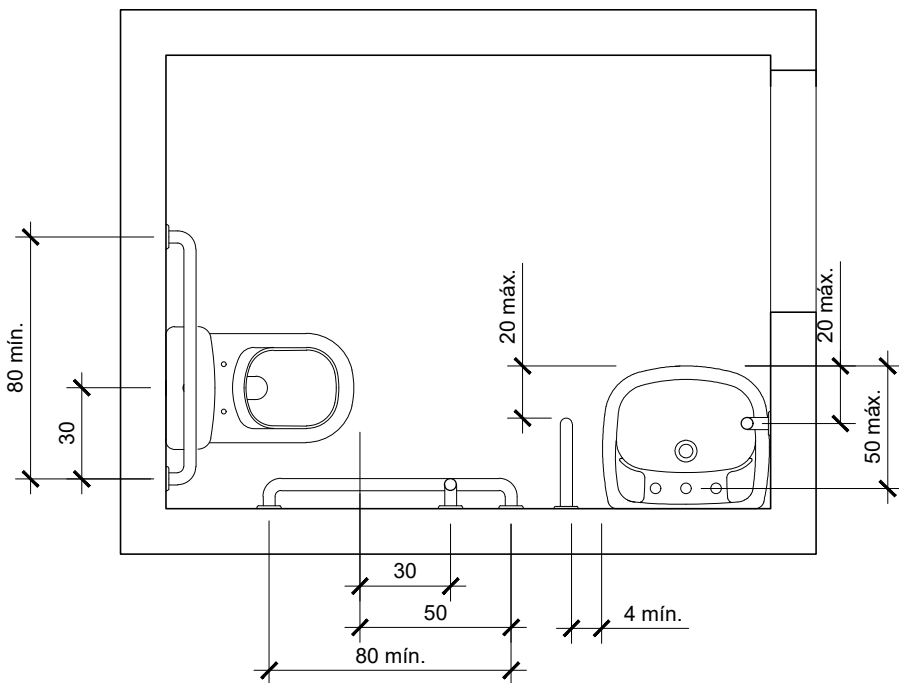
- LEGENDA
- PAREDE EXISTENTE
 - A CONSTRUIR

 TRE-MG	AMPLIAÇÃO DO MEZANINO DO GALPÃO DAS URNAS / DEPÓSITO		
	SGS - COORD. DE MANUTENÇÃO E OBRAS SEÇÃO DE PROJETOS		
	ELABORAÇÃO Cristiane Figueiredo		
	DATA AGO/2024	ESCALA indicada	PRANCHA Nº: 04/09



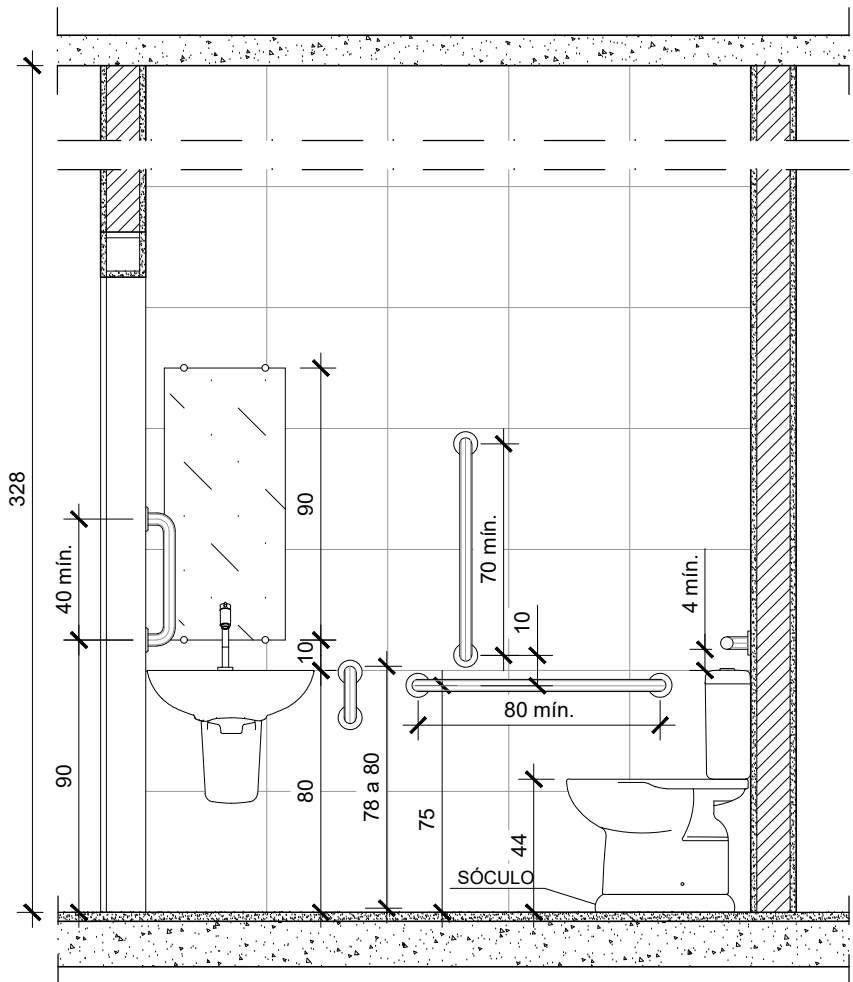
PLANTA BAIXA ISPCD 1° PAVIMENTO
ESCALA 1/25

PISO CERÂMICO

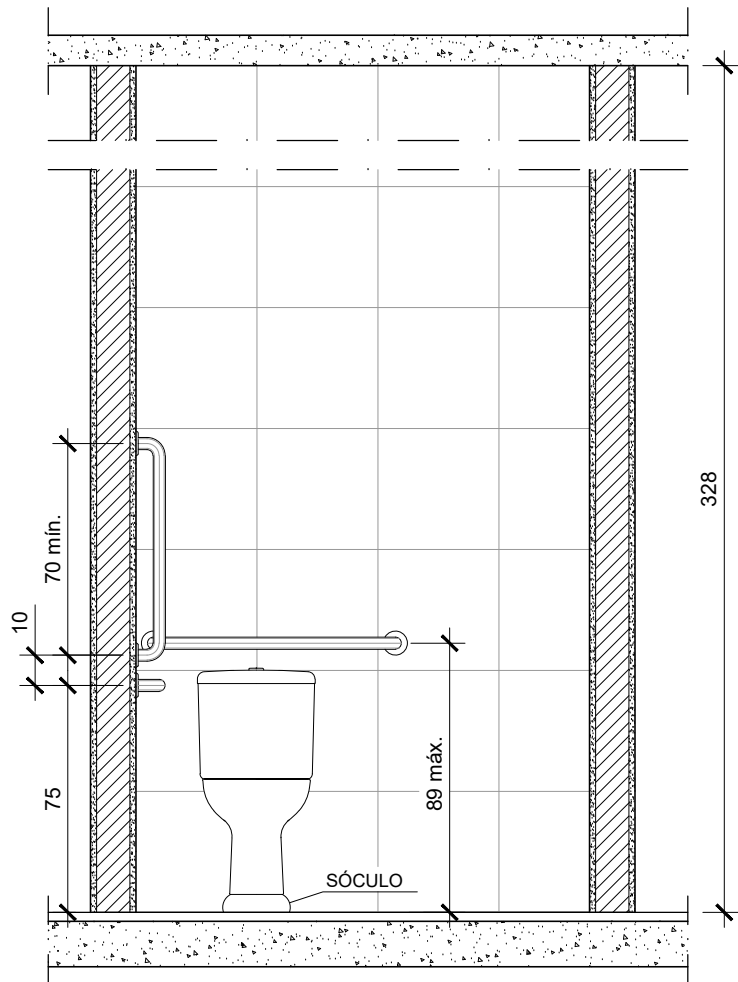


LOCALIZAÇÃO BARRAS DE APOIO - ISPCD 1° PAVIMENTO
ESCALA 1/25

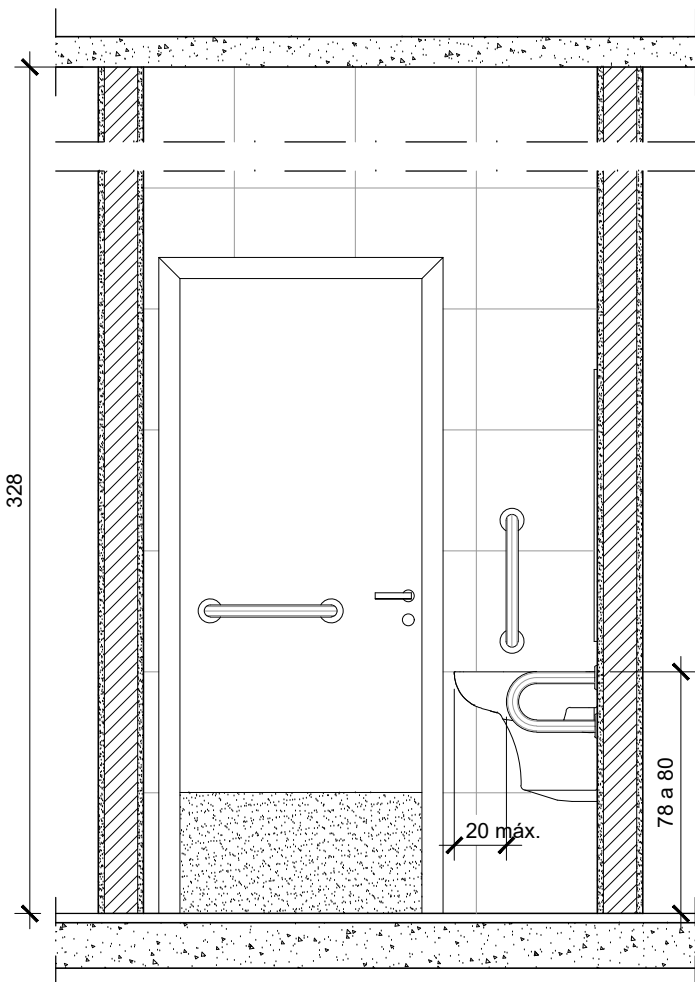
 TRE-MG	AMPLIAÇÃO DO MEZANINO DO GALPÃO DAS URNAS / DEPÓSITO		
	SGS - COORD. DE MANUTENÇÃO E OBRAS SEÇÃO DE PROJETOS		
	ELABORAÇÃO Cristiane Figueiredo		
	DATA AGO/2024	ESCALA indicada	PRANCHA Nº: 05/09



CORTE AA - ISPCD 1º PAVIMENTO
ESCALA 1/25



CORTE BB - ISPCD 1º PAVIMENTO
ESCALA 1/25



CORTE CC - ISPCD 1º PAVIMENTO
ESCALA 1/25



TRE-MG

AMPLIAÇÃO DO MEZANINO DO
GALPÃO DAS URNAS / DEPÓSITO

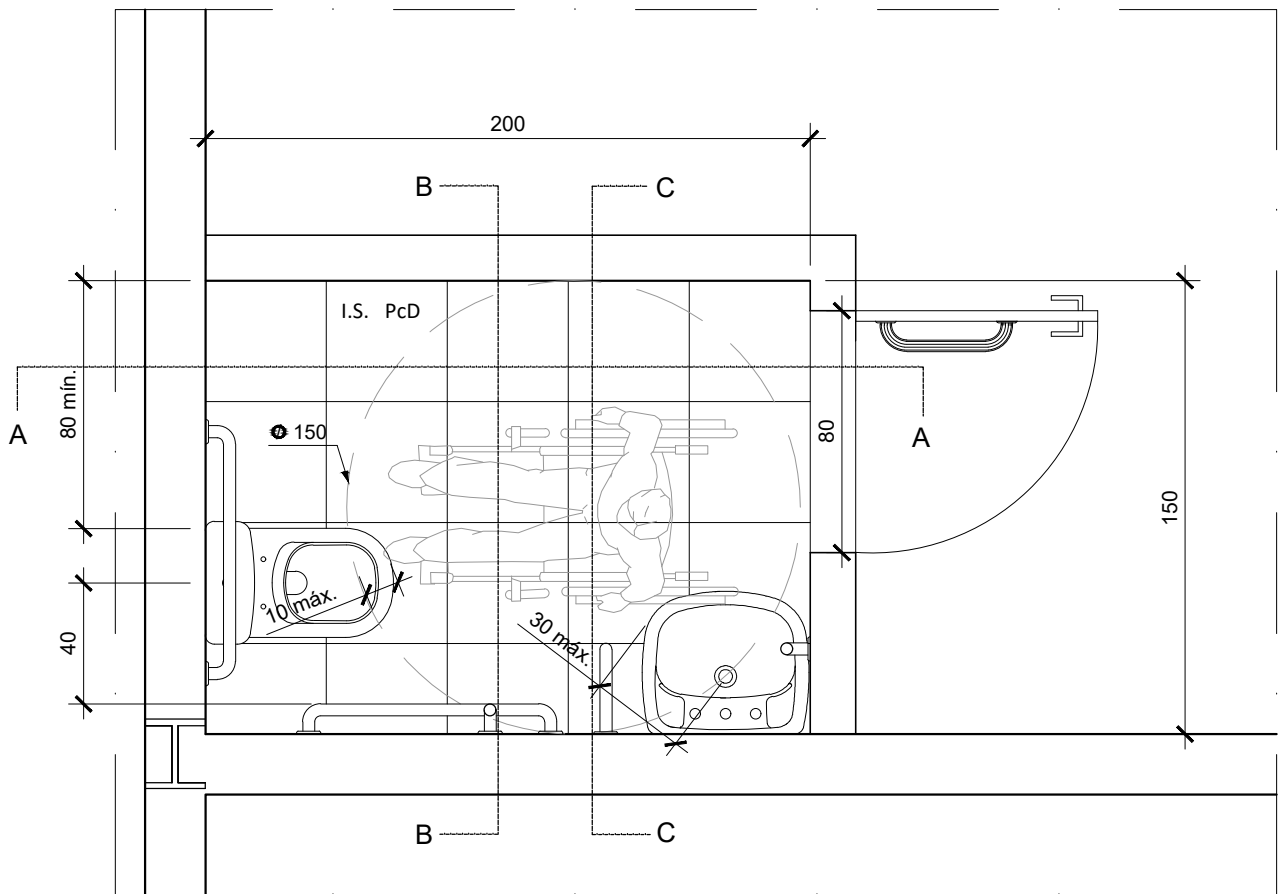
SGS - COORD. DE MANUTENÇÃO E OBRAS
SEÇÃO DE PROJETOS

ELABORAÇÃO
Cristiane Figueiredo

DATA
AGO/2024

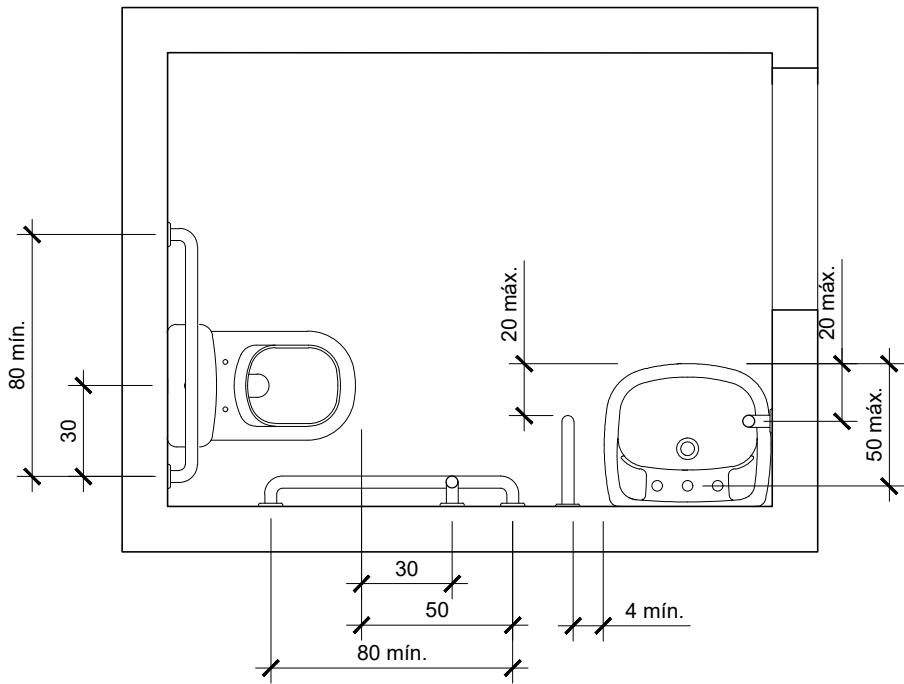
ESCALA
indicada

PRANCHA Nº:
06/09



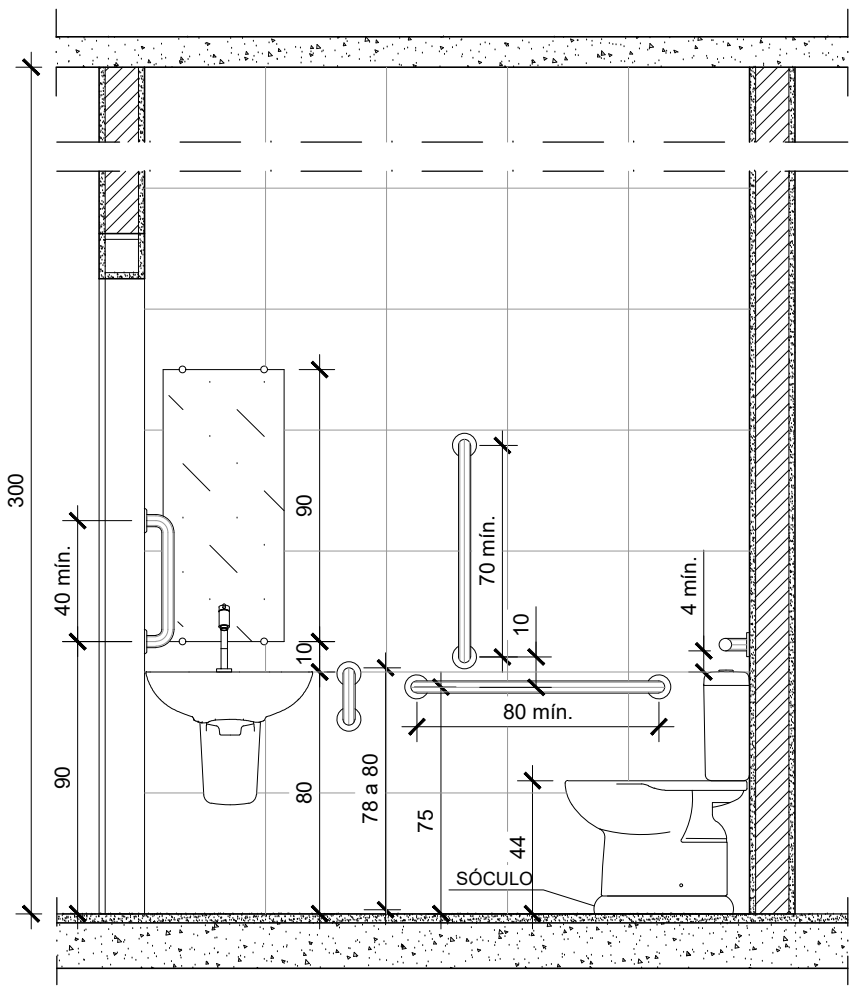
PLANTA BAIXA ISPCD 2º PAVIMENTO
ESCALA 1/25

PISO CERÂMICO

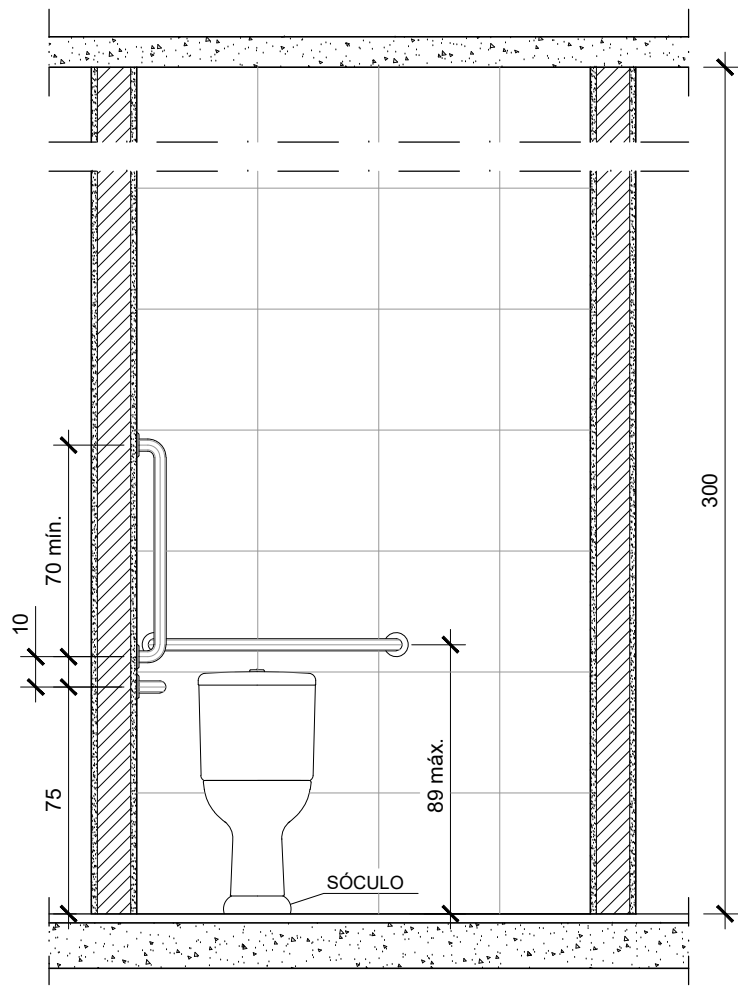


LOCALIZAÇÃO BARRAS DE APOIO - ISPCD 2º PAVIMENTO
ESCALA 1/25

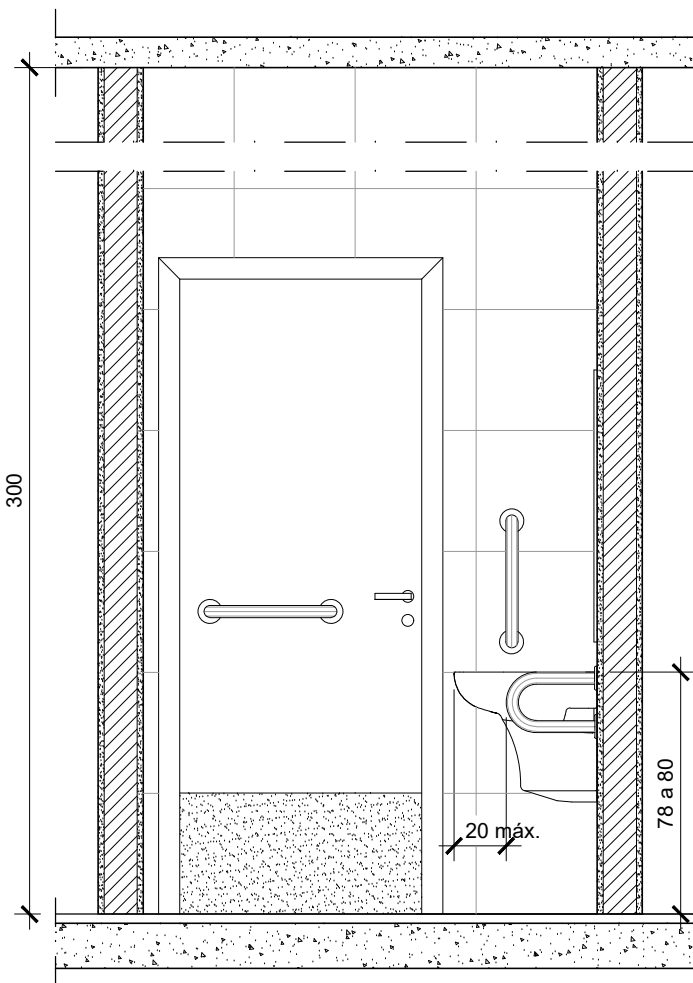
 TRE-MG	AMPLIAÇÃO DO MEZANINO DO GALPÃO DAS URNAS / DEPÓSITO		
	SGS - COORD. DE MANUTENÇÃO E OBRAS SEÇÃO DE PROJETOS		
	ELABORAÇÃO Cristiane Figueiredo		
	DATA AGO/2024	ESCALA indicada	PRANCHA Nº: 07/09



CORTE AA - ISPCD 2º PAVIMENTO
ESCALA 1/25



CORTE BB - ISPCD 2º PAVIMENTO
ESCALA 1/25



CORTE CC - ISPCD 2º PAVIMENTO
ESCALA 1/25



AMPLIAÇÃO DO MEZANINO DO
GALPÃO DAS URNAS / DEPÓSITO

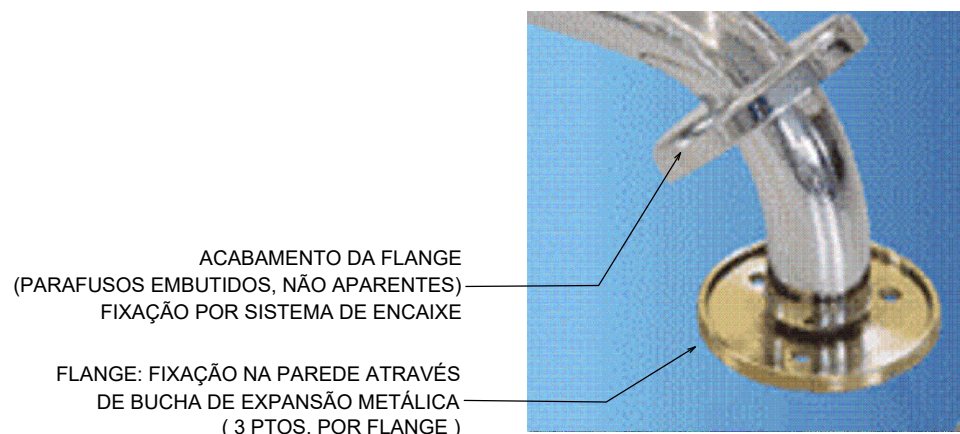
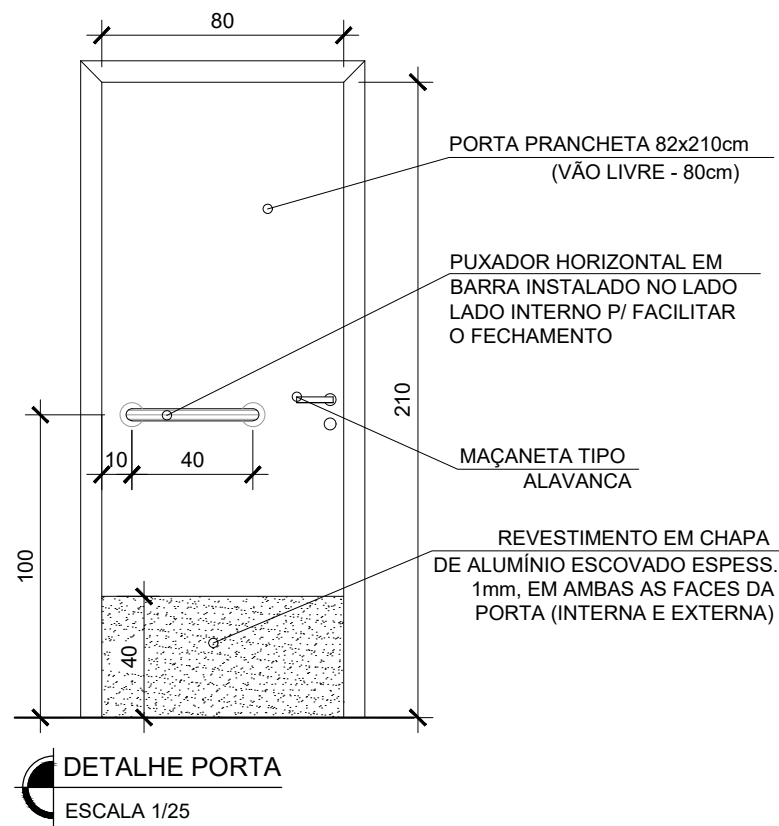
SGS - COORD. DE MANUTENÇÃO E OBRAS
SEÇÃO DE PROJETOS

ELABORAÇÃO
Cristiane Figueiredo

DATA
AGO/2024

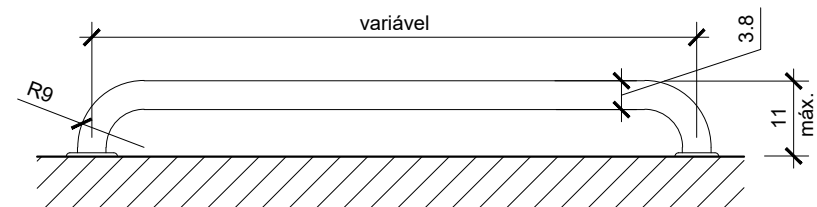
ESCALA
indicada

PRANCHA Nº:
08/09



DETALHE FI - FIXAÇÃO DAS BARRAS

SEM ESCALA



DETALHE FI - BARRAS DE APOIO

ESCALA 1/10

NOTAS:

- * A BACIA SANITÁRIA DEVERÁ SER INSTALADA DE FORMA A TER ALTURA FINAL (SEM O ASSENTO) ENTRE 43cm E 45 cm; PARA TANTO DEVERÁ SER VERIFICADA A NECESSIDADE DE EXECUÇÃO DE UM SÓCULO NA BASE DA BACIA, DEVENDO ESTE ACOMPANHAR A PROJEÇÃO DA BASE DA MESMA, COM ACABAMENTO BOLEADO EM 90°.
- * ESPELHO, VIDRO 4mm, BORDAS LAPIDAS, 40cm x 90cm (LARGURA X ALTURA), INSTALADO POR MEIO DE PARAFUSO FINESSON, A 90cm DO PISO.
- * AS BARRAS HORIZONTAIS DE APOIO E TRANSFERÊNCIA DEVERÃO SER TUBOS DE AÇO INOX POLIDO, COM DIÂMETRO EXTERNO DE 1 e 1/2" E ESPESSURA DE CHAPA DE 1,5mm. AS BARRAS DEVEM SUPORTAR ESFORÇO MÍNIMO DE 1,5 KN EM QUALQUER SENTIDO E ESTAR FIRMEMENTE FIXADAS NAS PAREDES A UMA DISTÂNCIA MÍNIMA DE 4 CM DA FACE INTERNA DA BARRA.
- * AS BARRAS DE APOIO DEVERÃO SER FIXADAS ATRAVÉS DE BUCHAS DE EXPANSÃO METÁLICA (3 PARAFUSOS POR FLANGE) SENDO QUE OS PARAFUSOS SERÃO EMBUTIDOS ATRAVÉS DE ACABAMENTO DE ENCAIXE SOBRE AS FLANGES (VIDE DETALHE F1).
- * PISO EM CERÂMICA ANTIDERRAPANTE, MARCA ELIANE, CARGO PLUS WHITE, 41x41, OU SIMILAR.
- * PARA INSTALAÇÃO DE DEMAIS ACESSÓRIOS, OBSERVAR SUBITEM 7.3.8 DA ABNT NBR 9050:2004.
- * DIMENSÕES MÍNIMAS E MÁXIMAS CONFORME A REFERIDA NORMA.

 TRE-MG	AMPLIAÇÃO DO MEZANINO DO GALPÃO DAS URNAS / DEPÓSITO		
	SGS - COORD. DE MANUTENÇÃO E OBRAS SEÇÃO DE PROJETOS		
	ELABORAÇÃO Cristiane Figueiredo		
	DATA AGO/2024	ESCALA indicada	PRANCHA Nº: 09/09